

# Isolation des Maisons à Ossature Bois



**ISOVER**

# L'innovation pour le confort



## La Maison à Ossature Bois (MOB)

La Maison à Ossature Bois suscite un grand intérêt dans le monde de la Maison Individuelle. Aujourd'hui, 20% des demandes du client final s'orientent vers une construction bois ; une réponse naturelle aux besoins croissants de bien-être et de respect de l'environnement. Les fonctions porteuses de la construction sont remplies par des ossatures autoportantes à base de bois. Les performances globales, quant à elles, dépendent de l'isolation.

## L'isolation de la MOB avec ISOVER...

Saint-Gobain ISOVER apporte à la Maison à Ossature Bois des performances thermo-acoustiques optimales. Pour faciliter la réalisation d'un intérieur agréable et confortable à vivre, Saint-Gobain ISOVER a développé 2 composants innovants axés sur la MOB :

- des isolants à hautes performances : **la gamme ISOCONFORT**
- un pare-vapeur «intelligent» : **la membrane climatique VARIO DUPLEX**

## ... appliquée à l'ensemble des parois

- Pour la **toiture**, le système reconnu **Intégra Vario d'ISOVER** s'adapte parfaitement aux contraintes des combles aménageables de la Maison à Ossature Bois. Pour les combles perdus, une isolation entre entraxes de solives ou de fermettes avec **Isoconfort «MOB»** et la **membrane climatique Vario Duplex** constituera la solution idéale.
- En **mur**, les isolants **Isoconfort «MOB»** associés à la **membrane climatique Vario Duplex** assurent la continuité des performances obtenues dans les combles.
- Pour la mise en œuvre de la **cloison**, l'ensemble des isolants de la gamme **Isoconfort «MOB»** s'adapte aux entraxes les plus courants du marché.
- Pour une sécurité optimale de la construction bois, le **sol** sera traité par le système constructif : **Isoconfort «MOB» + membrane climatique Vario Duplex**.

Les applications en toiture, mur et sol, destinées à une Maison à Ossature Bois de qualité, reposent sur des **Avis Techniques**.



mur

cloison

sol

ISOVER  
Vario KM Duplex

ISOVER  
Vario KM Duplex

ISOVER  
Vario KM Duplex

ISOVER  
Vario KM Duplex

# Des isolants à hautes performances : la gamme ISOCONFORT

Spécialement conçue pour l'isolation de la toiture (système **Intégra Vario**), la gamme **Isoconfort** s'enrichit de nouveaux panneaux roulés semi-rigides en laine de verre, adaptés à l'ossature spécifique de la Maison à Ossature Bois. La nouvelle génération d'isolants (**Isoconfort «MOB»**), dimensionnés exclusivement en fonction des caractéristiques de la MOB, apporte une réponse globale et efficace aux exigences du marché.

Quelle que soit la configuration de la structure à isoler, **Saint-Gobain ISOVER** propose aujourd'hui un large choix de produits aux constructeurs ainsi qu'aux bureaux d'études thermiques, garantissant une conformité aux réglementations thermiques actuelle et future et une isolation acoustique renforcée.



## Des performances thermo-acoustiques de haut niveau

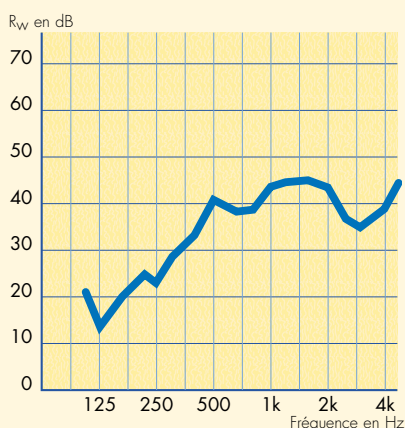
Selon les besoins, l'étendue de la gamme **Isoconfort** permet désormais de choisir entre :

- 3 valeurs de conductivité thermique ( $\lambda$ ) :  
0,032 W/(m.K) - 0,035 W/(m.K) - 0,038 W/(m.K)
- 10 épaisseurs : 60 mm - 75 mm - 80 mm - 100 mm - 120 mm - 140 mm - 150 mm - 160 mm - 200 mm - 220 mm
- 5 largeurs : 365 mm - 400 mm - 565 mm - 600 mm - 1200 mm

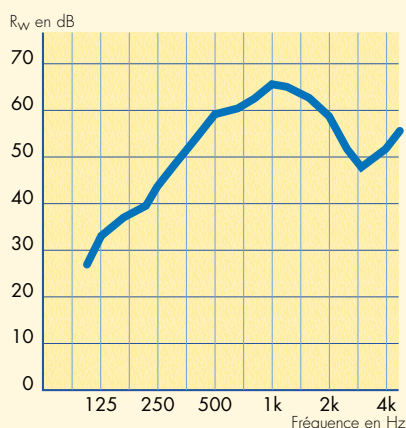
Les bons compromis offriront une réponse idéale aux besoins dimensionnels de la construction, un calfeutrement parfait des parois et par conséquent d'excellentes performances thermiques

Les constructions légères imposent également un traitement acoustique de haut niveau. De part ses caractéristiques, **Isoconfort** participe pour l'essentiel au résultat de l'application de la loi «masse-ressort-masse» qui seul garantit un confort acoustique intérieur de qualité.

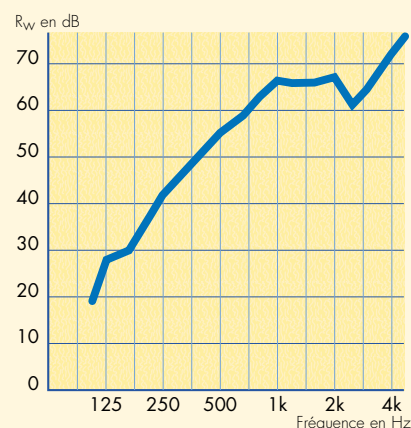
Le choix de l'épaisseur restant primordial, les exemples ci-dessous indiquent les résultats de mesures de l'indice d'affaiblissement acoustique obtenus pour 3 cas de figure.



Configuration : Montants **mur** 100 x 45 mm  
Isolant **Isoconfort 35** (ép. 100 mm)  
Membrane Vario Duplex - Parement BA13



Configuration : Montants **mur** 100 x 45 mm - Isolants **Isoconfort 35** (ép. 100 mm + 60 mm) avec ossature métallique - Membrane Vario Duplex - Parement BA13



Configuration : Charpente **toiture** fermettes - Isolant **Isoconfort 38** (ép. 200 mm) - Membrane Vario Duplex - Parement BA13

## Une isolation renforcée, la douceur en plus !

Dans un souci de confort et de propreté, à l'image de la Maison à Ossature Bois, les isolants de la gamme **Isoconfort** sont surfacés d'un voile doux et robuste pour optimiser leur mise en œuvre.

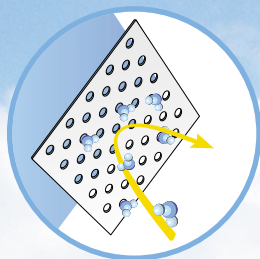


# Un pare-vapeur intelligent : la membrane climatique VARIO DUPLEX

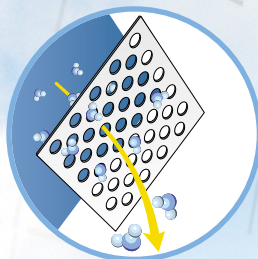
La **membrane climatique Vario Duplex**, **exclusivité mondiale de Saint-Gobain ISOVER**, est un film polymère à base de polyamide d'un genre totalement nouveau. Ce matériau qui a déjà fait ses preuves dans l'industrie alimentaire a été spécialement perfectionné pour la construction.

La résistance à la diffusion de la vapeur d'eau de la membrane hygro-régulante s'adapte au taux d'humidité du moment. A partir d'une humidité ambiante de 60%, **Vario Duplex** devient perméable à la vapeur d'eau.

La **membrane climatique Vario Duplex** permet d'assurer à la fois une forte résistance à la diffusion de vapeur d'eau mais aussi une parfaite étanchéité à l'air pour éviter tout transport d'humidité vers l'extérieur ; et ce, **quelles que soient les conditions climatiques** (t° et taux d'hygrométrie), y compris en région de montagne. Grâce à ses propriétés uniques, cette membrane hygro-régulante procure une ambiance saine et assure une pérennité de l'ossature bois.

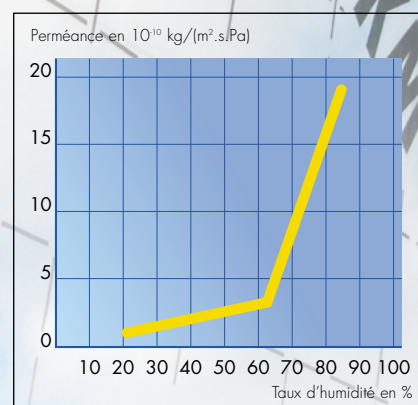
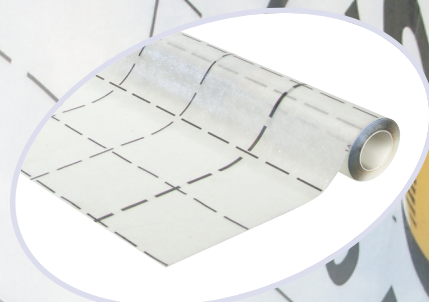


**En hiver**, la structure de Vario Duplex se ferme, en empêchant la vapeur d'eau de la traverser. Vario Duplex protège l'ossature et l'isolation de tous les risques de condensation.

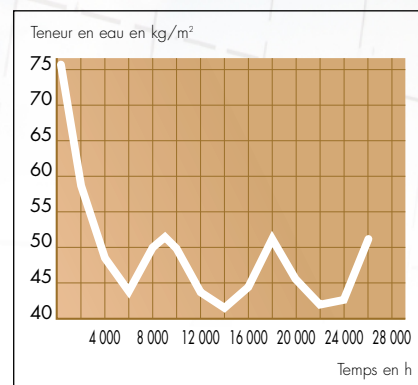


**En été**, Vario Duplex adapte sa structure moléculaire en s'ouvrant et devient alors perméable à la vapeur, sa résistance à la diffusion diminue. La vapeur formée par l'humidité contenue dans le bois sous l'effet de la chaleur estivale est évacuée vers l'intérieur.

Les bois de charpente trop humides (taux d'humidité proche de 20%) séchent régulièrement sur 6 mois pour arriver à leur taux d'équilibre, l'humidité relative se stabilisant année après année au niveau de l'ossature bois, malgré des variations diurnes et saisonnières importantes.



Evolution de la perméance de **Vario Duplex** en fonction de la quantité de vapeur d'eau présente dans l'air.



Possibilité de séchage des bois de sapin dans le système **Intégra Vario** sur 3 ans - simulation CSTB.

## Des accessoires spécialement étudiés

En complément de la **membrane climatique Vario Duplex**, Saint-Gobain ISOVER propose différents accessoires assurant une parfaite maîtrise de l'étanchéité à l'air. Leur utilisation permet de réduire les pertes énergétiques, d'améliorer le confort thermique et acoustique, de maîtriser les transferts aérauliques dans les parois et à l'intérieur du logement ou encore d'éviter les désordres provoqués par la condensation issue des phénomènes de convection. Détails en page 14.



Œillet adhésif **Passelec** pour l'étanchéité au passage des gaines



Adhésif **Vario KB1** pour l'étanchéité au jointolement des lés de la membrane



Mastic **Vario DS** pour l'étanchéité à la périphérie

Par ses innovations, Saint-Gobain **ISOVER** procure à la Maison à Ossature Bois  
un confort inégalé à ce jour !



## En TOITURE

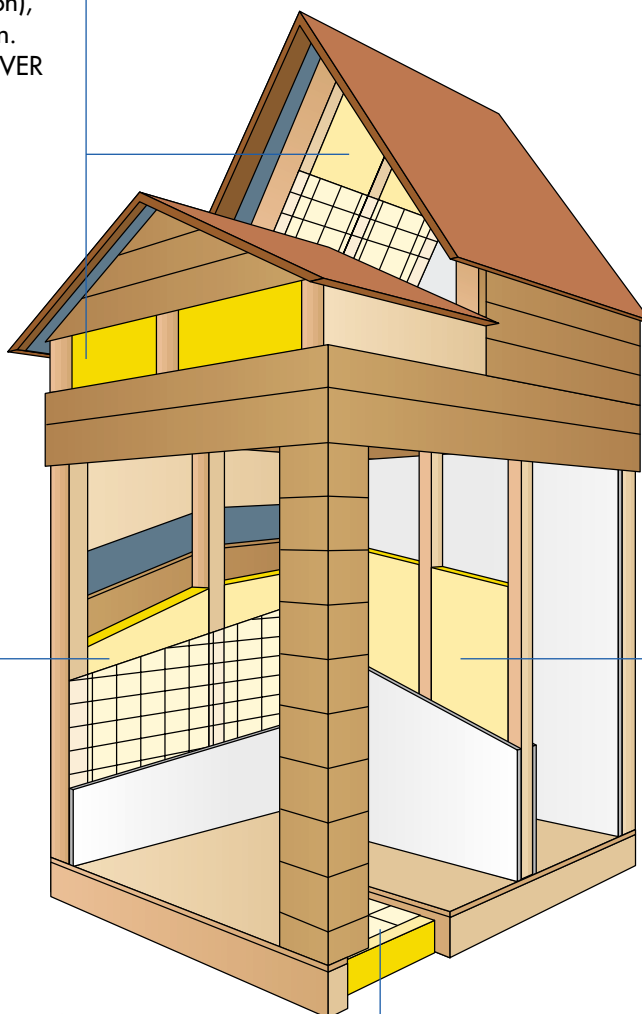
Principal poste des déperditions thermiques (30% de la construction), la toiture doit être isolée avec soin. Les solutions préconisées par ISOVER atteignent cet objectif.

en combles perdus ou  
en combles aménageables  
avec **intégra**  
vario



## En MUR

Une bonne isolation des murs apporte confort et économie d'énergie à l'habitation.



## En CLOISON

Répondant au principe d'isolation «masse-ressort-masse», la pose de l'isolant entre 2 parements garanti un confort acoustique intérieur de qualité.



## En SOL

Bien isoler un rez-de-chaussée engendre un bien-être appréciable et permet de réduire la consommation d'énergie.

# Isoler la TOITURE / COMBLES AMÉNAGEABLES avec INTÉGRA VARIO

Le système **Intégra Vario**, validé par un **Avis Technique du CSTB** (n° : 20/03-32), est conçu pour l'isolation des combles aménageables de bâtiments résidentiels et non-résidentiels, de faible et moyenne hygrométries, y compris en climat de montagne (altitude supérieure à 900 m). Il s'adapte à tous types de charpentes rencontrés habituellement : les charpentes dites « industrialisées » et les charpentes dites « traditionnelles ».

Le système **Intégra Vario** associe 3 éléments :

- 1/ Un **écran de sous-toiture HPV** (hautement perméable à la vapeur d'eau) permettant le transfert de la vapeur d'eau vers l'extérieur et assurant une protection efficace de l'isolant contre les agressions extérieures (pluie battante, neige poudreuse, poussières et réduit les risques d'entrée d'oiseaux ou de gros insectes dans les combles) ;
- 2/ L'isolant **Isoconfort** placé directement au contact de l'écran de sous-toiture ;
- 3/ La **membrane climatique Vario Duplex** posée entre l'isolant et le parement intérieur assurant son rôle de pare-vapeur étanche et continu.

## Isolation en simple couche pour charpente industrialisée

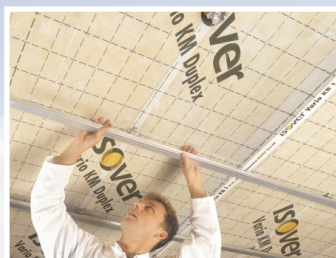
### MISE EN ŒUVRE



1 Mise en place de l'isolant **Isoconfort** entre les fermettes



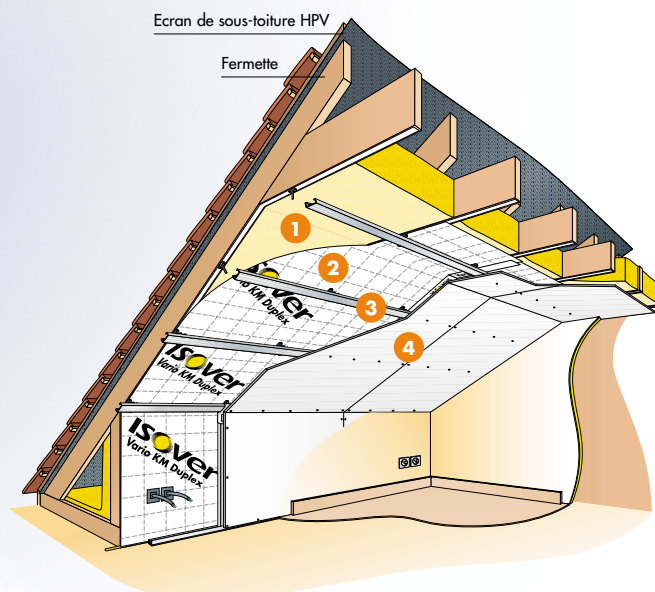
2 Pose de la **membrane climatique Vario Duplex** et de ses accessoires\*



3 Mise en place de l'ossature métallique\*\* et réglage de la planéité



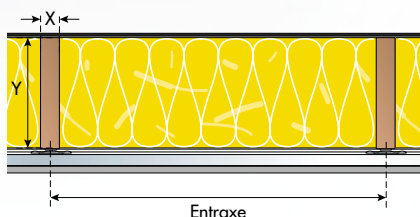
4 Pose du parement



\* Une gamme d'accessoires spécialement étudiée permet de garantir une étanchéité à l'air efficace. Détails en page 14.

\*\* L'ossature métallique, composée d'éléments standards et économiques, constitue la structure mécanique du système avant la pose du parement. Détails en page 15.

### DES ISOLANTS ADAPTÉS



Ossature bois		Isolant <b>Isoconfort</b>			Déperditions paroi
X x Y (mm)	Entraxe (mm)	$\lambda$ (W/m.K)	Épaisseur (mm)	Largeur (mm)	$U_p$ (W/m².K)
35 x 200	600	0,038	200	600	0,21
35 x 220	600	0,038	220	600	0,19

# Isolation en double couche pour charpente traditionnelle

## MISE EN ŒUVRE



1 Fixation des suspentes Intégra



2 Mise en place la 1<sup>ère</sup> couche d'isolant Isoconfort entre chevrons



3 Mise en place la 2<sup>ème</sup> couche d'isolant Isoconfort sous chevrons



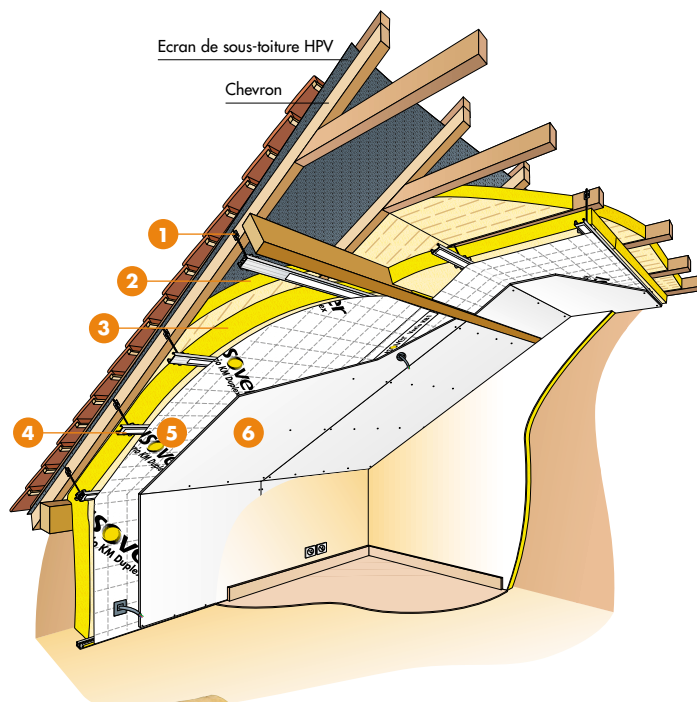
4 Mise en place de l'ossature métallique\*\* et réglage de la planéité



5 Pose de la membrane climatique Vario Duplex et de ses accessoires\*



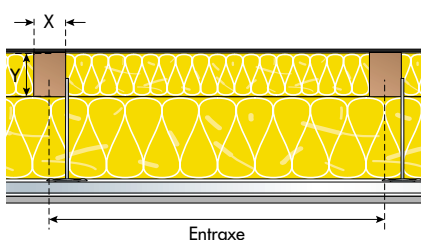
6 Pose du parement



\* Détails des accessoires en page 14.  
\*\* Détails de l'ossature métallique en page 15.



## DES ISOLANTS ADAPTÉS



Ossature bois		Isolant Isoconfort (entre chevrons)		
X x Y (mm)	Entraxe (mm)	$\lambda$ (W/m.K)	Épaisseur (mm)	Largeur (mm)
42 x 62	600	0,032	60	600
		0,035	60	600
		0,038	60	600
60 x 80	600	0,032	80	600
		0,035	80	600
		0,038	75	600
80 x 100	600	0,032	100	600
		0,035	100	600
		0,038	100	600
100 x 120	600	0,035	120	600
120 x 140	600	0,035	140	600
140 x 160	600	0,035	160	600

Isolant Isoconfort (sous chevrons)		
$\lambda$ (W/m.K)	Épaisseur (mm)	Largeur (mm)
0,032	100	1 200
0,035	100	1 200
0,038	100	1 200
0,038	150	1 200

### Déperditions paroi

Exemple 1 :  
Chevrons : 42 x 62 mm  
Entraxe : 600 mm  
Isoconfort 38 (60 mm)  
+ Isoconfort 38 (150 mm)  
 $U_p = 0,19 \text{ W/m}^2\text{.K}$

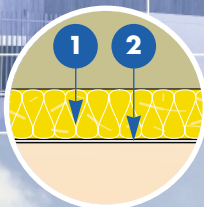
Exemple 2 :  
Chevrons : 80 x 100 mm  
Entraxe : 600 mm  
• Isoconfort 38 (100 mm)  
+ Isoconfort 38 (100 mm)  
 $U_p = 0,22 \text{ W/m}^2\text{.K}$

Exemple 3 :  
Chevrons : 80 x 100 mm  
Entraxe : 600 mm  
• Isoconfort 38 (100 mm)  
+ Isoconfort 32 (100 mm)  
 $U_p = 0,19 \text{ W/m}^2\text{.K}$

D'autres valeurs  $U_p$  sont disponibles sur simple demande auprès d'ISOVER.

# Isoler la TOITURE / COMBLES PERDUS

## avec ISOCONFORT et VARIO DUPLEX



Pour une isolation hautes performances des combles perdus, les isolants **Isoconfort «MOB»** sont préconisés. La fonction de pare-vapeur obligatoire est assurée par la **membrane climatique Vario Duplex**.

- 1/ L'isolant **Isoconfort 38 «MOB»** est mis en œuvre par le dessous, dans les dimensions spécifiques propres à chaque configuration (solives ou fermettes) assurant ainsi un calfeutrement parfait.
- 2/ La **membrane climatique Vario Duplex** sera placée devant l'isolant, avant la pose de l'ossature et du parement intérieur.

### Isolation entre entrails de solives ou de fermettes

#### MISE EN ŒUVRE



1 Mise en place de l'isolant **Isoconfort «MOB»** entre les solives ou fermettes



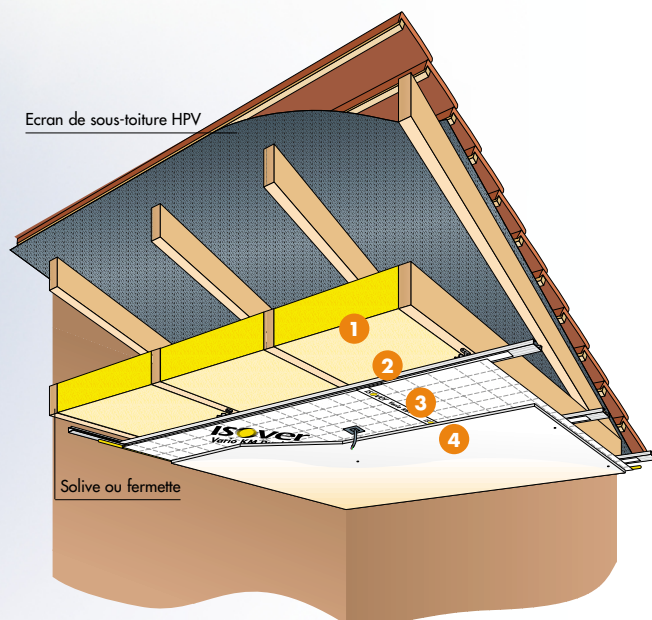
2 Mise en place de l'ossature métallique\*\* et réglage de la planéité



3 Pose de la **membrane climatique Vario Duplex** et de ses accessoires\*



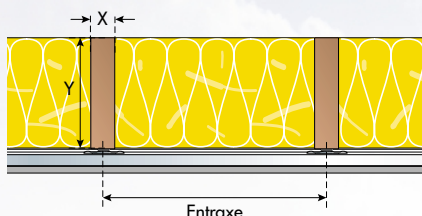
4 Pose du parement



\* Détails des accessoires en page 14.

\*\* Détails de l'ossature métallique en page 15.

#### DES ISOLANTS ADAPTÉS



Ossature bois		Isolant <b>Isoconfort «MOB»</b>			Déperditions paroi
X x Y (mm)	Entraxe (mm)	$\lambda$ (W/m.K)	Epaisseur (mm)	Largeur (mm)	$U_p$ (W/m <sup>2</sup> .K)
45 x 200	400	<b>0,038</b>	<b>200</b>	<b>365</b>	<b>0,22</b>
	450	<b>0,038</b>	<b>200</b>	<b>400</b>	<b>0,22</b>
35 x 225	600	<b>0,038</b>	<b>220</b>	<b>565</b>	<b>0,21</b>

### LES BONNES RAISONS D'ISOLER LA TOITURE DANS LA MAISON À OSSATURE BOIS

- Des performances thermiques de haut niveau
- Une augmentation du volume habitable des combles aménageables avec **Intégra Vario**
- La suppression de tout risque de condensation en hiver
- Le séchage des bois de la charpente en été
- Une toiture étanche à l'air, une toiture qui respire
- Une isolation acoustique performante
- Un grand confort de pose

# Isoler le MUR

## avec ISOCONFORT et VARIO DUPLEX

Ce procédé d'isolation spécifique à la Maison à Ossature Bois a été **validé par un Avis Technique du CSTB** (n° en cours). Il est conçu pour l'isolation, en simple ou double couche, des locaux résidentiels et non-résidentiels, de faible et moyenne hygrométries, y compris en climat de montagne (altitude supérieure à 900 m). Il s'adapte à tous types d'ouvrages bois.

Le système associe 3 éléments :

- 1/ Un **écran pare-pluie**, placé entre le revêtement extérieur et le voile de contreventement, assurant l'étanchéité à l'eau de la structure porteuse ;
- 2/ L'isolant **Isoconfort «MOB»** placé directement au contact du voile de contreventement ;
- 3/ La **membrane climatique Vario Duplex** posée entre l'isolant et le parement intérieur.

### Isolation en simple couche entre montants - Parement sur tasseaux bois

#### MISE EN ŒUVRE



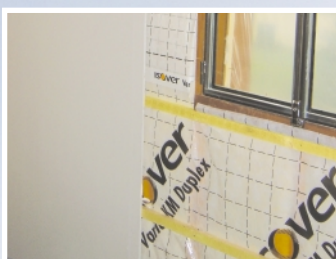
1 Mise en place de l'isolant Isoconfort «MOB» entre montants



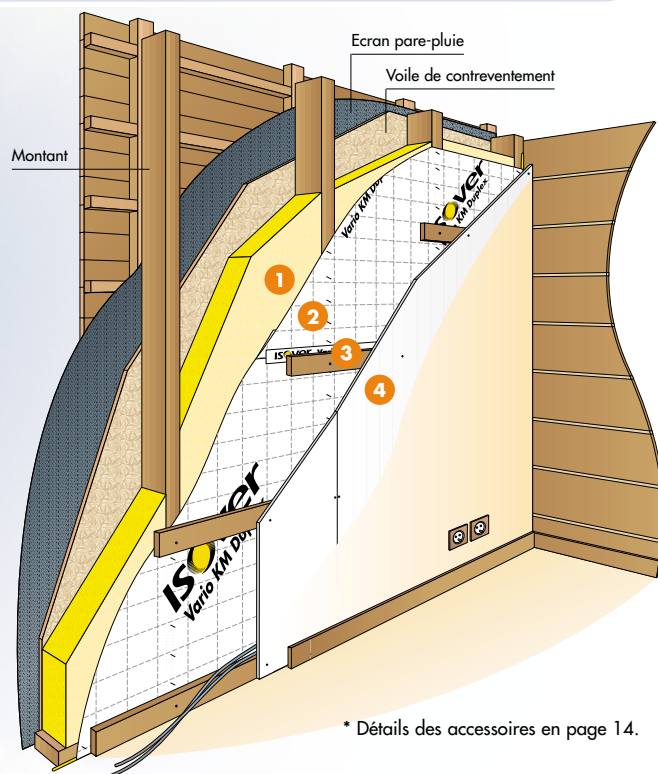
2 Pose de la membrane climatique Vario Duplex et de ses accessoires\* sur montants



3 Fixation des tasseaux bois

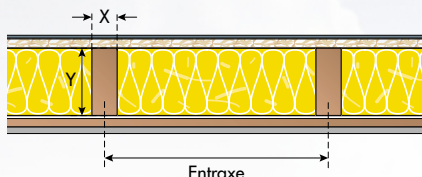


4 Pose du parement



\* Détails des accessoires en page 14.

#### DES ISOLANTS ADAPTÉS



Ossature bois		Isolant Isoconfort «MOB»			Déperditions paroi
X x Y (mm)	Entraxe (mm)	$\lambda$ (W/m.K)	Epaisseur (mm)	Largeur (mm)	$U_p$ (W/m².K)
45 x 120	400	0,035	120	365	0,33
		0,038	120	365	0,34
	600	0,035	120	565	0,30
45 x 150	400	0,038	120	565	0,32
		0,038	150	365	0,30
	600	0,038	150	565	0,28

Le parement plâtre (BA13) peut être remplacé par un parement lambris ou fixé directement sur l'ossature bois. Les valeurs  $U_p$  correspondant à ces configurations sont disponibles sur simple demande auprès de Saint-Gobain ISOVER.

## Isolation en double couche - Parement sur ossature métallique

### MISE EN ŒUVRE



1 Mise en place la 1<sup>ère</sup> couche d'isolant Isoconfort «MOB» entre montants



2 Implantation des lisses Clip'Optima, de la fourrure Optima et des appuis Optima\*\*



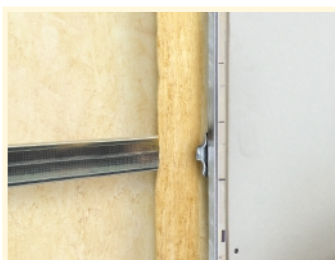
3 Mise en place la 2<sup>ème</sup> couche d'isolant Isoconfort «MOB» devant montants



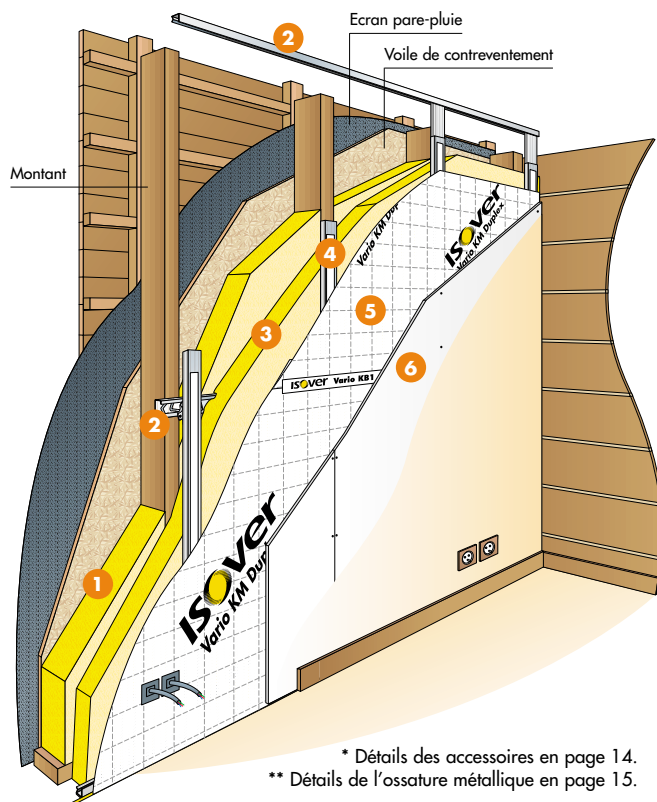
4 Pose des rosaces et des fourrures Optima verticales - Réglage de la planéité



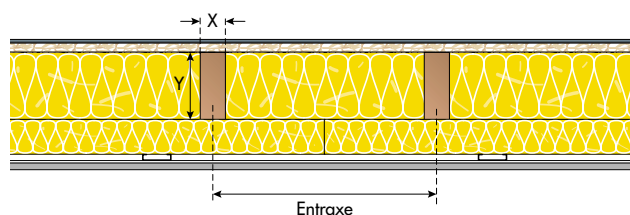
5 Pose de la membrane climatique Vario Duplex et de ses accessoires\*



6 Pose du parement



### DES ISOLANTS ADAPTÉS



Ossature bois		Isolant Isoconfort «MOB» 1 <sup>ère</sup> couche			Isolant Isoconfort «MOB» 2 <sup>ème</sup> couche			Déperditions paroi
X x Y (mm)	Entraxe (mm)	$\lambda$ (W/m.K)	Epaisseur (mm)	Largeur (mm)	$\lambda$ (W/m.K)	Epaisseur (mm)	Largeur (mm)	$U_p$ (W/m <sup>2</sup> .K)
45 x 120	400	0,038	120	365	35	60	1 200	0,21
	600	0,038	120	565				0,20
45 x 150	400	0,038	150	365				0,19
	600	0,038	150	565				0,17

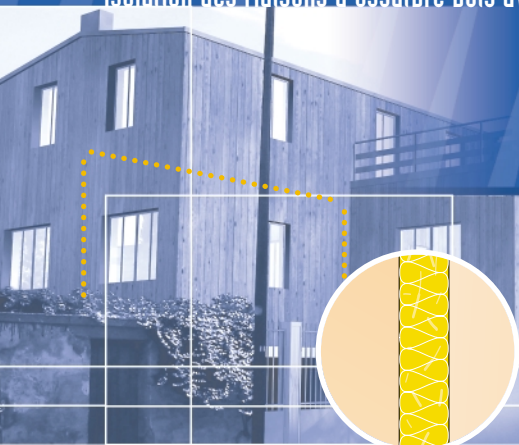


## LES BONNES RAISONS D'ISOLER LE MUR DANS LA MAISON À OSSATURE BOIS

- Des performances thermo-acoustiques de haut niveau
- La suppression de tout risque de condensation en hiver
- Le séchage des bois de la structure en été
- Une paroi étanche à l'air, un mur qui respire
- Un grand confort de pose
- La réduction des ponts thermiques
- Le choix des parements intérieurs
- Le passage aisé des gaines électriques entre la membrane climatique et le parement intérieur
- Une isolation acoustique renforcée en double couche

# Isoler la CLOISON

## avec ISOCONFORT



D'excellente tenue mécanique, l'isolant **Isoconfort 38** sera facilement maintenu entre les montants bois de la cloison. Associé aux parements situés de chaque côté de la cloison, l'isolant participe au principe «masse-ressort-masse» dont la performance repose sur sa souplesse, son élasticité et sa capacité d'absorption du ressort.

Pour une isolation acoustique renforcée, deux couches d'isolant, placé entre les montants de deux ossatures décalées, seront nécessaires.

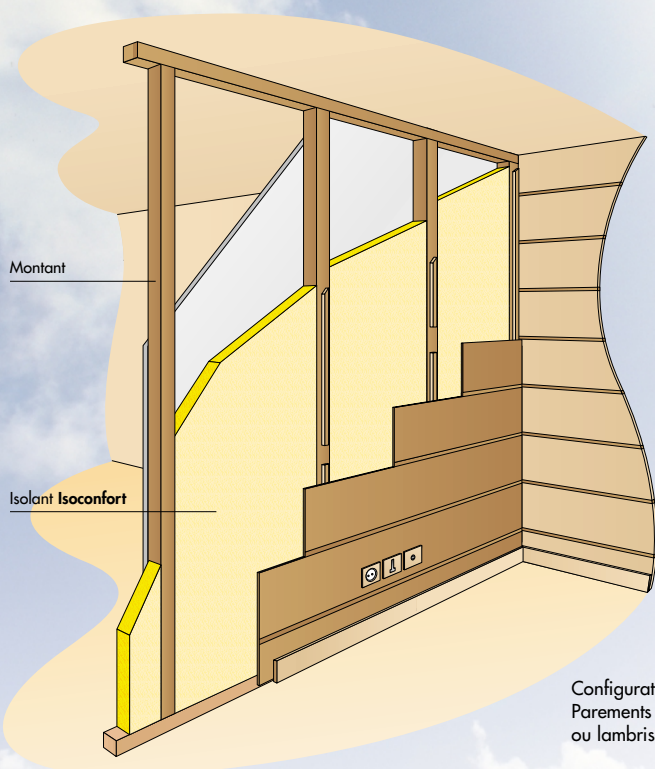
### Isolation entre montants verticaux - Parements de chaque côté de la cloison

#### ..... DES ISOLANTS ADAPTÉS .....

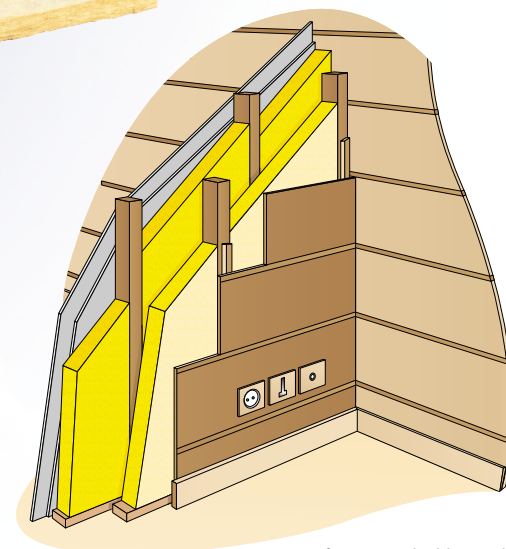
L'écartement des poteaux étant variable, la pose de l'isolant **Isoconfort 38** en 1,20 m de large, recoupé aux dimensions, est conseillé.



Isolant Isoconfort		
$\lambda$ (W/m.K)	Épaisseur (mm)	Largeur (mm)
0,038	60	1 200
0,038	75	1 200



Configuration simple couche  
Parements plaque de plâtre  
ou lambris bois



Configuration double couche  
et double ossature bois  
Parements plaque de plâtre  
ou lambris bois

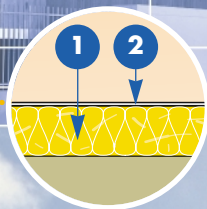


### LES BONNES RAISONS D'ISOLER LA CLOISON DANS LA MAISON À OSSATURE BOIS

- Un confort acoustique intérieur optimal
- La simplicité de pose
- Le même isolant que pour les autres parois de la Maison à Ossature Bois
- Un système de cloison adapté aux architectures les plus audacieuses (grande hauteur, cintrage possible, ...)
- Le choix des parements intérieurs (lambris, plâtre, plaque hydro, ...)

# Isoler le SOL

## avec ISOCONFORT et VARIO DUPLEX



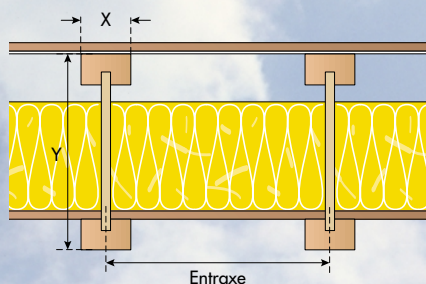
La majorité des sols est constituée de poutres en «I» (entraxe de 400 mm) positionnées sur un support béton ou des piliers béton et/ou bois. Le traitement du plancher bas dans la Maison à Ossature Bois associe les isolants **Isoconfort** «MOB», spécialement adaptés à cette configuration et la **membrane climatique Vario Duplex**, assurant le rôle de pare-vapeur obligatoire et contribuant à la maîtrise de l'étanchéité à l'air.

Cette solution a été **validée par un Avis Technique du CSTB** (n° en cours).

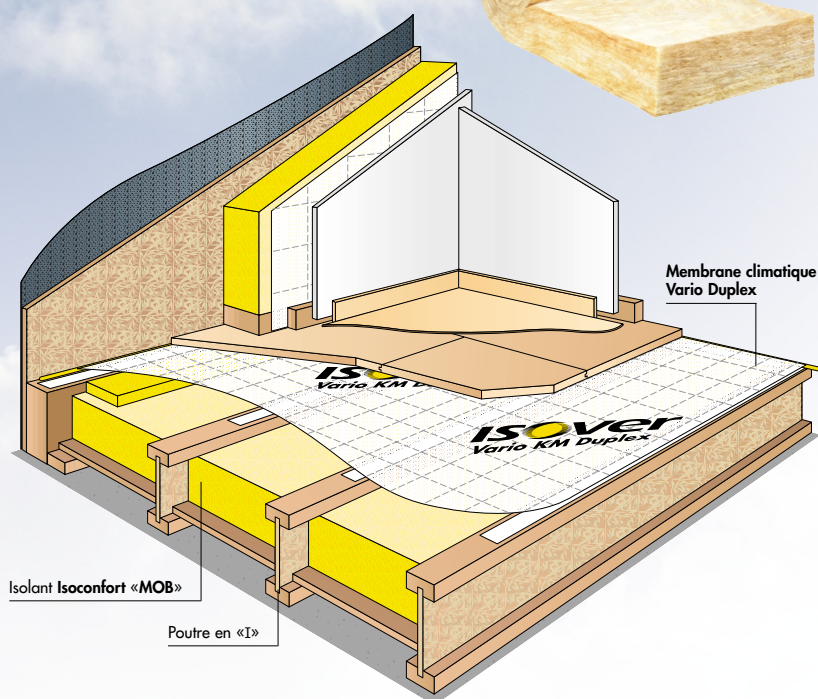
- 1/ L'isolant **Isoconfort** sera placé entre les poutres en «I».
- 2/ La **membrane climatique Vario Duplex** sera posée sur les poutres en «I».

### Isolation entre poutres en «I»

#### DES ISOLANTS ADAPTÉS



Ossature bois		Isolant <b>Isoconfort</b>			Résistance thermique
X x Y (mm)	Entraxe (mm)	$\lambda$ (W/m.K)	Epaisseur (mm)	Largeur (mm)	R (m².K/W)
89 x 350	400	0,038	200	400	5,25
		0,038	220	400	5,80



### LES BONNES RAISONS D'ISOLER LE SOL DANS LA MAISON À OSSATURE BOIS

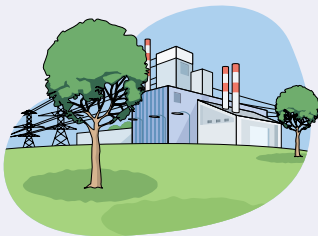
- Des performances thermiques de haut niveau
- Un bien-être au contact du sol
- La suppression des risques de condensation grâce à la continuité du pare-vapeur
- Une pose facile
- Le passage aisé des gaines et conduits
- Des performances mécaniques durables

# Protection de l'environnement

**Prendre en compte les préoccupations environnementales, c'est s'assurer que les aspects de production, de transport, d'éco-gestion, de déchets, de recyclage et de mise en œuvre contribuent au respect de l'environnement.**

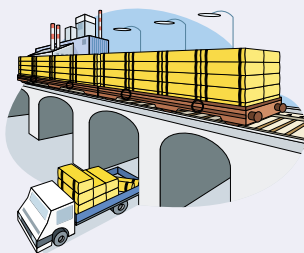
## 1/ La production

En utilisant des matériaux recyclés comme le calcin ou en collectant les poussières émises, les sites de production limitent au maximum les rejets lors de la fabrication des laines de verre.



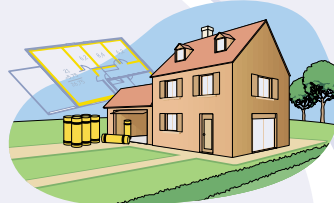
## 2/ Le transport

Les laines de verre sont fortement comprimées grâce à un système breveté ISOVER qui limite les mouvements entre sites de production et lieux de livraison. Ainsi, une palette d'Isoconfort contient entre 79 et 262 m<sup>2</sup>.



## 3/ La mise en œuvre

Parfaitement modulables et utilisées selon les besoins stricts du chantier, les solutions ISOVER en MOB ne génèrent pas de déchets.



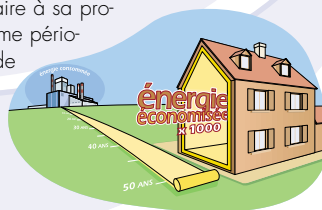
## 5/ La fin de vie

Sur ses deux sites d'Orange et de Chalon-sur-Saône, Saint-Gobain ISOVER valorise plus de 95% de ses déchets. De plus, depuis 1997, les rebus de laine de verre sont recyclés et se substituent aux matières premières habituellement utilisées. Les laines de verre ISOVER sont recyclables à 100%.



## 4/ La vie en œuvre

L'énergie consommée lors de la production de la laine de verre est compensée après un mois de chauffage. Sur une période de 50 ans, l'énergie économisée représente jusqu'à 1 000 fois celle qui a été nécessaire à sa production. Pour cette même période, les dégagements de CO<sub>2</sub> sont de 100 fois inférieurs à ceux émis lors de la production.



## Santé

De 1965 à nos jours, plus de mille études ont été réalisées par des scientifiques reconnus, tant en France et en Europe qu'aux Etats-Unis, pour évaluer les impacts potentiels des fibres minérales sur la santé.

Les études épidémiologiques ne démontrent aucune incidence néfaste sur la santé. Les laines de verre ISOVER :

- justifient leur exonération de classification cancérogène selon les critères de la directive européenne 97/69/CE ;
- sont classées dans le groupe 3 «ne peut être classé quant à sa cancérogénicité pour l'homme» établi par le Centre International de Recherche sur le Cancer (CIRC), dépendant de l'Organisation Mondiale de la Santé (OMS).



Pour garantir que les produits mis sur le marché sont constitués de fibres exonérées de classement cancérogène, Saint-Gobain ISOVER s'engage volontairement sur la voie de la certification européenne de ses produits par l'European Certification Board for mineral wool product (EUCEB).

Saint-Gobain ISOVER informe sur les précautions à respecter lors de la mise en œuvre de ses produits par des pictogrammes figurant sur ses emballages.

## Saint-Gobain ISOVER :

- en tant qu'industriel producteur, est certifié ISO 9001 et ISO 14001 ;
- en tant que fournisseur, a réalisé les analyses de cycle de vie de ses produits ;
- en tant que partenaire, soutient la démarche de la Haute Qualité Environnementale, diffuse les fiches de données environnementales et sanitaires de ses produits, conformément à la norme NF P01-010, et respecte son engagement de la charte interne de communication environnementale de l'AIMCC (Association des industries de produits de construction).

## Saint-Gobain ISOVER

soutient l'action de l'association HQE (mécénat d'entreprise 2003-709 et 2003-1311).



## Saint-Gobain ISOVER

est membre du collectif d'industriels «isolons la terre contre le CO<sub>2</sub>».



# Isoler la Maison à Ossature Bois

## avec UNE GAMME COMPLÈTE pour UNE RÉPONSE GLOBALE

### LES ISOLANTS ISOCONFORT

Pour la pose en TOITURE, MUR, CLOISON et SOL

Panneaux semi-rigides à dérouler en laine de verre, revêtus d'un voile confort.

Excellent classement de réaction au feu : A1

- Isoconfort 38 ( $\lambda = 0,038 \text{ W/(m.K)}$ ) :  
Marquage CE n° : 1163-CPD-128 - Certificat de qualification ACERMI n° : 03/018/342
- Isoconfort 35 ( $\lambda = 0,035 \text{ W/(m.K)}$ ) :  
Marquage CE n° : 1163-CPD-126 - Certificat de qualification ACERMI n° : 03/018/340
- Isoconfort 32 ( $\lambda = 0,032 \text{ W/(m.K)}$ ) :  
Marquage CE n° : 1163-CPD-136 - Certificat de qualification ACERMI n° : 05/018/384



Référence ISOVER	Article	R m².K/W	Épaisseur mm	Longueur m	Largeur m	Conditionnement			Application			
						m²/colis	Colis/palette	m²/palette	Toiture	Mur	Cloison	Sol
72531	Isoconfort 38	5,80	220	2,20	0,600	2,64 (2 rlx)	30	79,20	•			
73349	Isoconfort «MOB» 38	5,80	220	2,40	0,400	2,88 (3 rlx)	30	86,40	•			•
72532	Isoconfort 38	5,25	200	2,60	0,600	3,12 (2 rlx)	30	93,60	•			
73347	Isoconfort «MOB» 38	5,25	200	3,00	0,400	3,60 (3 rlx)	30	108,00	•			•
73346	Isoconfort «MOB» 38	5,25	200	3,00	0,365	3,29 (3 rlx)	30	98,55	•			•
72529	Isoconfort 38	3,95	150	3,30	1,200	3,96	30	118,80	•			
73345	Isoconfort «MOB» 38	3,95	150	4,30	0,565	4,86 (2 rlx)	30	145,77		•		
73344	Isoconfort «MOB» 38	3,95	150	4,30	0,365	4,71 (3 rlx)	30	141,26		•		
73343	Isoconfort «MOB» 38	3,15	120	5,00	0,565	5,65 (2 rlx)	30	169,50		•		
73342	Isoconfort «MOB» 38	3,15	120	5,00	0,365	5,48 (3 rlx)	30	164,25		•		
72528	Isoconfort 38	2,60	100	4,80	1,200	5,76	30	172,80	•			
72527	Isoconfort 38	1,95	75	6,20	1,200	7,44	30	223,20	•		•	
72526	Isoconfort 38	1,55	60	7,30	1,200	8,76	30	262,80	•		•	
72683	Isoconfort 35	4,60	160	2,50	1,200	3,00	30	90,00	•			
72680	Isoconfort 35	4,00	140	3,00	1,200	3,60	30	108,00	•			
72679	Isoconfort 35	3,45	120	3,50	1,200	4,20	30	126,00	•			
73352	Isoconfort «MOB» 35	3,45	120	3,90	0,565	4,41 (2 rlx)	30	132,21		•		
73351	Isoconfort «MOB» 35	3,45	120	3,90	0,365	4,27 (3 rlx)	30	128,12		•		
72678	Isoconfort 35	2,85	100	4,00	1,200	4,80	30	144,00	•	•	•	
72677	Isoconfort 35	2,30	80	5,00	1,200	6,00	30	180,00	•	•	•	
72676	Isoconfort 35	1,70	60	6,50	1,200	7,80	30	234,00	•	•	•	
73229	Isoconfort 32	3,10	100	3,60	1,200	4,32	30	129,60	•	•	•	
73228	Isoconfort 32	2,50	80	4,50	1,200	5,40	30	162,00	•	•	•	
73227	Isoconfort 32	1,85	60	6,00	1,200	7,20	30	216,00	•	•	•	



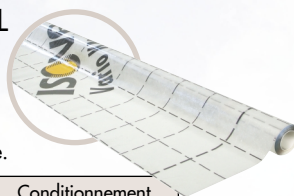
### LA MEMBRANE CLIMATIQUE VARIO DUPLEX ET SES ACCESSOIRES

Pour la pose en TOITURE, MUR et SOL

#### Membrane climatique Vario Duplex

Pare-vapeur hygro-régulant à base de polyamide.

Code	Article	Long. (m)	Larg. (m)	Conditionnement
73310	Membrane Vario Duplex	40	1,50	1 rouleau



#### Œillet adhésif Passelec

Œillet adhésif permettant le passage des gaines électriques à travers Vario Duplex sans fuite d'air.

Code	Article	Conditionnement
72431	Passelec	10 sachets de 10 œillets



#### Adhésif Vario KB1

Adhésif de jointoiement des lés de Vario Duplex.

Code	Article	Long. (m)	Larg. (mm)	Conditionnement
72432	Adhésif Vario KB1	40	60	8 rouleaux



#### Adhésif Vario KB3

Adhésif renforcé assurant l'étanchéité au passage des conduits (aération, VMC, ...).

Code	Article	Long. (m)	Larg. (mm)	Conditionnement
72433	Adhésif Vario KB3	25	60	10 rouleaux



#### Mastic d'étanchéité Vario DS

Mastic formulé pour assurer l'étanchéité périphérique de la membrane Vario Duplex. Adhère sans primaire sur le bois. Sans solvant ni isocyanate.

Reste souple après séchage. Capacité : 310 ml.

Code	Article	Conditionnement
72430	Mastic Vario DS	12 cartouches



## LES ACCESSOIRES MÉTALLIQUES

Pour la pose en TOITURE et MUR

### Rosace Rosastyle

Rosace métallique, composée d'un cavalier de fixation et d'un résilient thermo-acoustique.

Code	Article	Conditionnement
71624	Rosace Rosastyle	50 pièces



### Suspente Intégrale Fermette

Fixation composée d'une platine en oméga, d'une vis à embase carrée et d'une rosace Rosastyle. Fournie avec vis à bois.

Code	Article	Conditionnement
72466	Suspente Intégrale Fermette	50 pièces



### Suspente Intégrale

Fixation composée d'une platine à griffe à visser, d'une tige filetée et d'une rosace Rosastyle.

Code	Article	Conditionnement
71662	Suspente Intégrale 150	50 pièces
72507	Suspente Intégrale 200	50 pièces



### Appui Optima

Composée d'une entretoise à clipser et d'une Rosastyle.

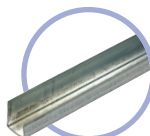
Code	Article	Conditionnement
72099	Appui Optima 65	50 pièces



### Lisse Clip'Optima

Cornière en forme de L.

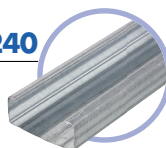
Code	Article	Conditionnement
70708	Lisse Clip'Optima Long. 235 cm	Palette de 12 boîtes de 20 unités = 564 ml



### Fourrure Optima 240

Profilé métallique de 2,40 ml permettant l'éclissage et le réglage de la longueur.

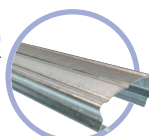
Code	Article	Conditionnement
71685	Fourrure Optima 240 Long. 240 cm	Palette de 40 boîtes de 10 unités = 960 ml



### Eclisse Optima 30 et 50

Profilé métallique court conçu pour le raccordement ou le prolongement des fourrures Optima.

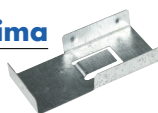
Code	Article	Conditionnement
71697	Eclisse Optima 30 Long. 30 cm	Pal. de 40 boîtes de 10 u 400 pièces
72813	Eclisse Optima 50 Long. 50 cm	Pal. de 40 boîtes de 10 u 400 pièces



### Raccord d'angle Optima

Permet de réaliser des liaisons entre les fourrures.

Code	Article	Conditionnement
70135	Raccord d'angle Optima	50 pièces



### Eclisse Uniclisse

Épingle universelle permettant le raccordement des fourrures entre elles.

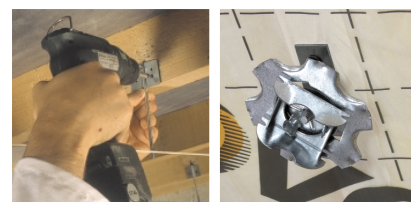
Code	Article	Conditionnement
70509	Eclisse Uniclisse	50 pièces



### Clip Lambris Optima

Pour la pose du lambris bois sur les fourrures métalliques.

Code	Article	Conditionnement
71520	Clip Lambris Optima	250 pièces



## LES AUTRES ACCESSOIRES

### Couteau Couplène

Couteau à double tranchant pour la découpe des isolants.

Code	Article	Conditionnement
92659	Couteau Couplène	5 pièces



### Clé Optima

Adaptée à toutes les entretoises clipsables.

Code	Article	Conditionnement
96953	Clé Optima	20 pièces



### Bande résiliente Optima

Rouleau de mousse avec une face adhésive. À placer sous la lisse Clip'Optima.

Code	Ep. - Long. - Larg.	Conditionnement
72738	10 mm - 5 m - 20 mm	8 pièces = 40 ml



## LES PAREMENTS

Pour la pose en TOITURE, MUR et CLOISON

### La plaque de plâtre

#### BA13

Plaque de plâtre standard de bonne résistance mécanique.

#### BA13 Hydro

Plaque conseillée ou obligatoire selon les types de «pièces humides».

#### BA13 prépeinte

Plaque blanche ne nécessitant pas de couche d'impression. Aspect semi-fini dès la pose.

#### BA15/18/M0/Feu ou Haute Dureté

À prescrire selon exigences particulières.



### Les matériaux de décoration

Lambris bois - Lambris PVC



# Pour aller plus loin...

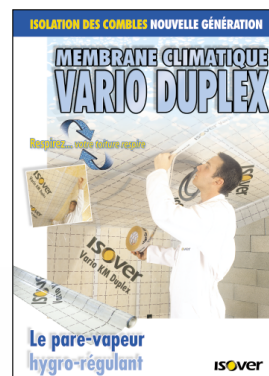
ISOVER met à votre disposition des documentations détaillées



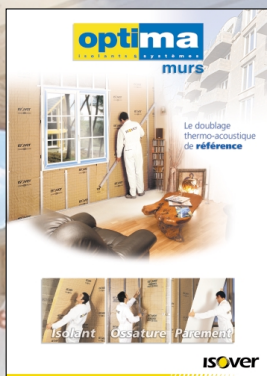
Documentation système  
«Integra Vario»



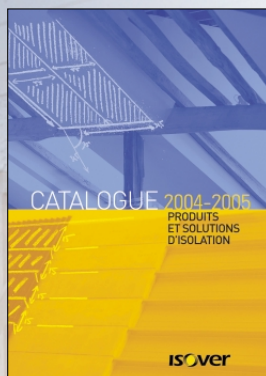
Fiche produit  
«Isoconfort»



Fiche produit  
«Membrane Climatique  
Vario Duplex»



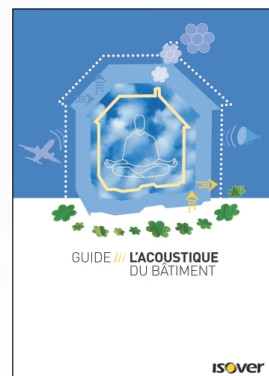
Documentation système  
«Optima Murs»



Catalogue  
«Produits et Solutions»  
ISOVER



Guide  
«La Thermique  
du Bâtiment»  
(disponible automne 2005)



Guide  
«L'Acoustique  
du Bâtiment»  
(disponible automne 2005)

[www.isover.fr](http://www.isover.fr)

# ISOVER

POUR LE MEILLEUR DE L'ISOLATION.

**PARIS et NORD**  
Fax : 01 30 32 47 41 - Tél. : 01 34 20 18 00  
2, boulevard de l'Oise - PONTOISE  
95015 CERGY-PONTOISE cedex

**OUEST**  
Fax : 02 99 32 20 36 - Tél. : 02 99 86 96 96  
18, rue de la Frébardière - ZI Sud Est  
35000 RENNES

**CENTRE OUEST**  
Fax : 05 56 43 25 90 - Tél. : 05 56 43 52 40  
«Technoparc - Les Bureaux du Lac»  
Bât. F - 13, avenue de Chavailles  
33525 BRUGES cedex

**EST**  
Fax : 03 83 98 35 95 - Tél. : 03 83 98 49 92  
103, avenue de la Libération - BP 3369  
54000 NANCY

**CENTRE EST**  
Fax : 04 72 10 72 37 - Tél. : 04 72 10 72 30  
«Le Saône Croix Rousse» - 17, quai Joseph Gillet  
69316 LYON cedex 04

**SUD EST**  
Fax : 04 42 39 81 48 - Tél. : 04 42 39 82 88  
«Europarc de Pichauray» - Bât. C9  
1330, rue de Guillibert de la Lauzière  
13856 AIX-EN-PROVENCE cedex 03

Ce document est fourni à titre indicatif, notre société se réservant le droit de modifier les informations contenues dans celui-ci à tout moment. Notre société ne peut en garantir le caractère exhaustif, ni l'absence d'erreurs matérielles. Toute utilisation et/ou mise en œuvre des matériaux non conformes aux règles prescrites dans ce document et des règles de l'art dégageant notre société de toute responsabilité.